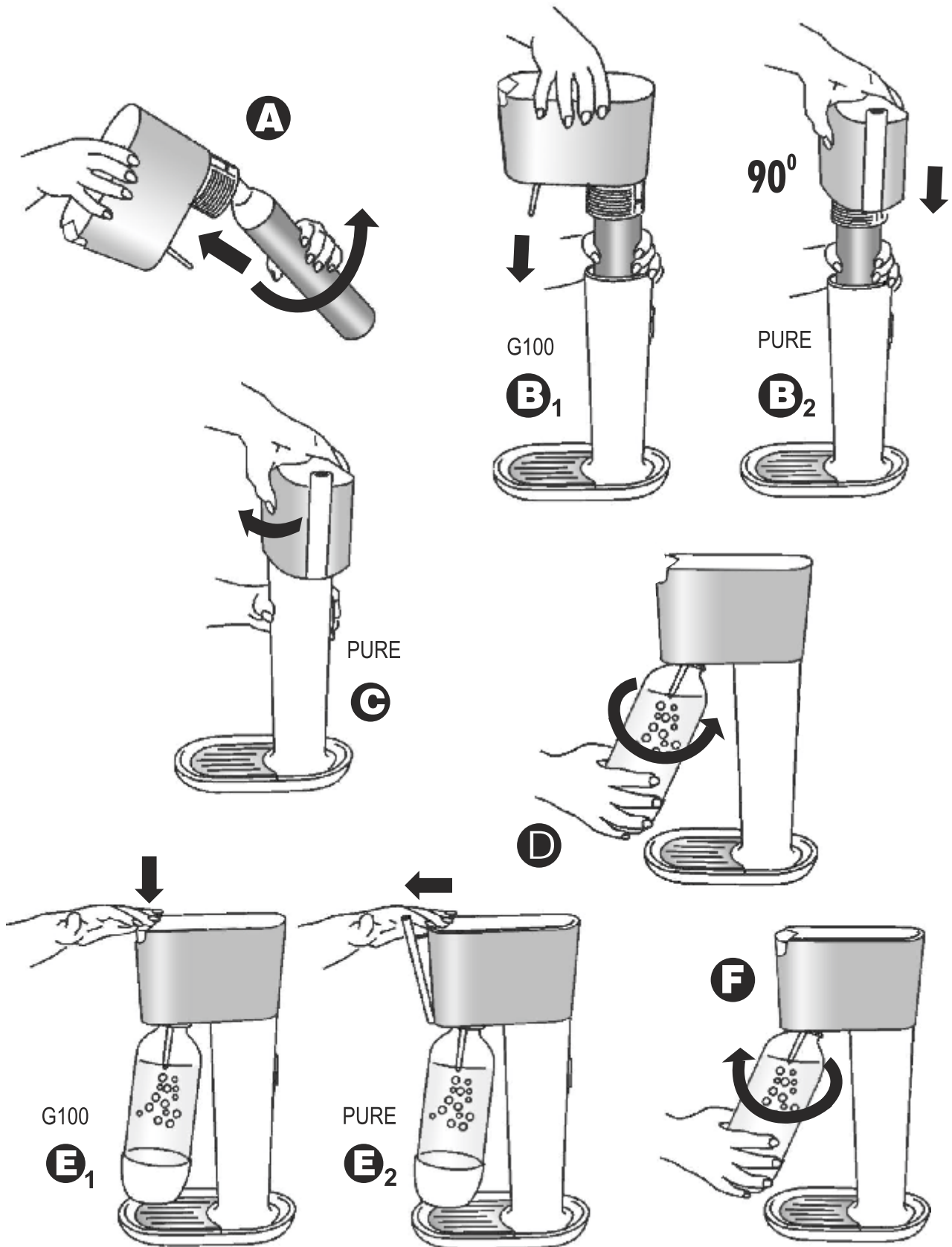




**PU6001 / PURE
G100 / GENESIS**

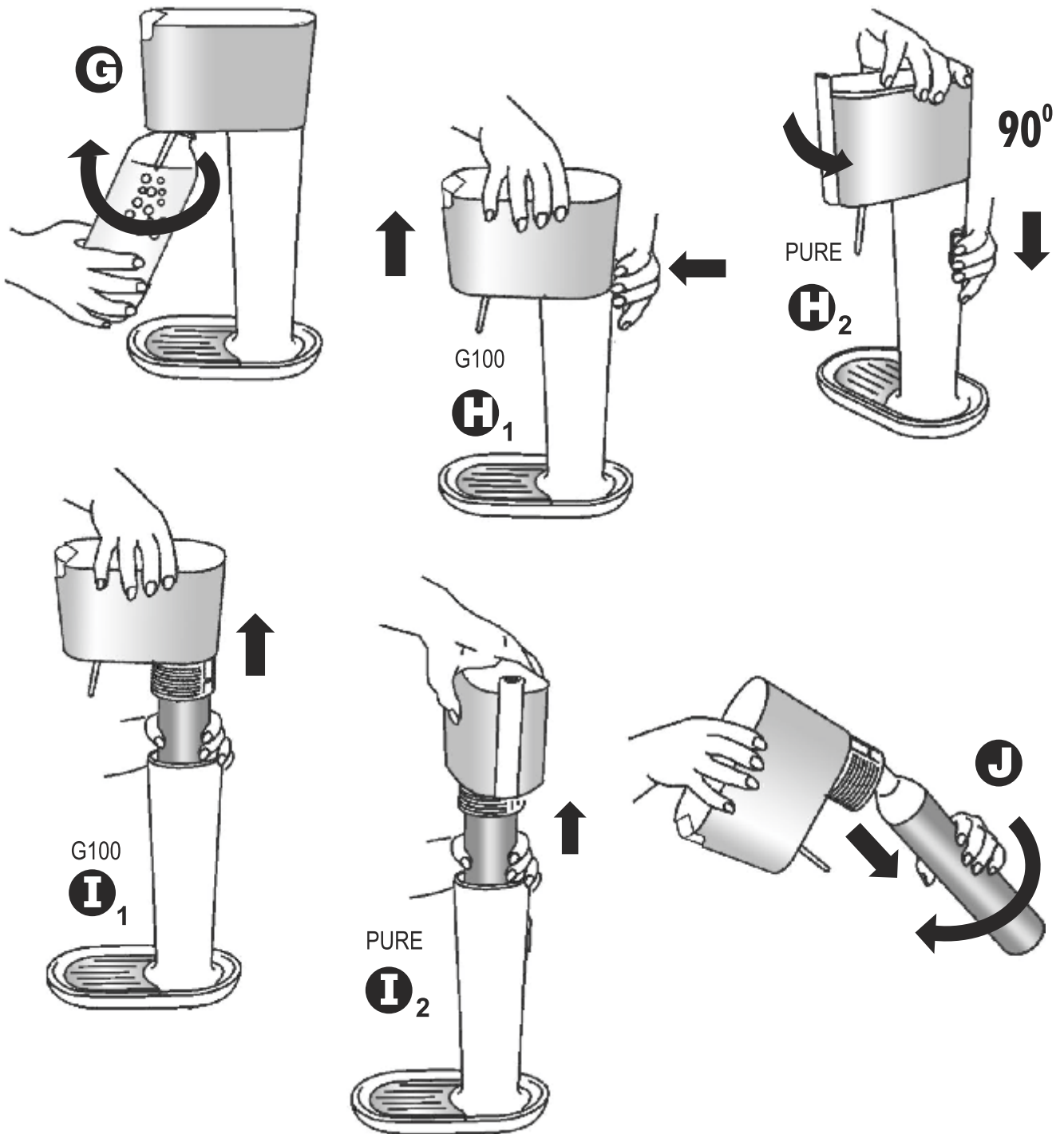
ÄYTTÖOHJEETGE

GETTING STARTED



Die ersten Schritte / Pour commencer / Erste stappen / Prima utilizzazione / Para començar / Sätta igång / Start med / Sådan kommer du i gang / Toimi näin / Alustamine / Kaip pradėti / Ar ko sākt / Порядок работы / Polish / Kezdő lépések / Začínáme / Začínáme / Početni koraci / Na začetku / 시작

REPLACING A CYLINDER



So tauschen Sie einen leeren Zylinder aus / Pour remplacer un cylindre vide / Verwisselen van een lege cilinder / Sostituzione di un cilindro vuoto / Paracambiar un cilindro vacio / Ersätta tom cylinder / Å erstatte en tom sylinder / Udkiftning af tom patron / Tyhjän patruunan vaihtaminen / Ballooni vahetamine / Cilindro keitimas / Tukšā cilindra noņemšana / Замена пустого баллона / Polish / Hungry / Montáž bombičky / Montáž bombičky / Zamjena praznog cilindra / Menjava prazne jeklenke / 시작.

Les images servent à des fins d'illustration uniquement / Afbeeldingen slechts bedoeld ter illustratie / Abbildungen dienen ausschließlich der Illustration / Immagini a solo scopo illustrativo / Bilder endast i illustrativt syfte / Bilder kun til illustrasjon / Billeder tjener kun til illustration / Kuva on vain havainnollistamista varten / Pildid on illustrativse tähendusega / Vaizdai pateikti vien tik iliustraciniais tikslais / Attēls tikai izskaidrošanas mērķiem / Изображения приведены исключительно для целей иллюстрации / Ilustracije služia tylko do celów demonstracyjnych / Images for illustration purposes only / Les images servent à des fins d'illustration uniquement / Las imágenes son sólo a título ilustrativo / As imagens são somente para ilustrar / A képek kizárólag tájékoztató jellegűek / Obrázky pouze k ilustrativním účelům / obrázky slúžia iba na ilustračné účely / Slike su samo u cilju ilustracije / Slike imajo le ilustrativen namen.

Arvoisa asiakas

Kiitos kun valitsit yhden laadukkaista juomakoneistamme. Parhaan nautinnon saamiseksi lue ohjeet huolellisesti.

Vastaamme aina mielellämme kysymyksiisi. Yhteyden lähimpään Soda-Club/SodaStream-toimistoon saat vieraillemalla sivustossa www.sodaclub.com. Suomessa maahantuojana toimii ETACAP OY, Vanha Porvoontie 229, 01380 VANTAA, puh 09 4730 4421

HUOMIO: Ennen tyhjän patruunan vaihtamista täysinäiseen varmista, että olet vaihtamassa sellaiset Soda-Club/SodaStream CO₂-patruunat, jotka ovat sopivia Sodastream juomakoneeseesi. Älä yritä sovittaa muita patruunoita kuin juomakonemallillesi sopivia tyyppiä olevia patruunoita. Nämä patruunat on lueteltu taulukossa ja juomakoneesi pakkauksessa.

ALUKSI G100:

1. Poista kaasupullon korkin sinetti ja korkki kaasupatruunasta. Kierrä patruuna juomakoneen päähän (A).
2. Aseta juomakoneen pää juomakoneeseen (B1). Paina kunnes kuulet loksahduksen.
3. Täytä täyttöpullo kylmällä vedellä täyttöviivaan asti.
4. Kierrä täyttöpullo juomakoneeseen (D).
5. Paina hiilihaponappia lyhyin napakoin painalluksin. (Vapauta nappi painallusten välissä.) 3 painallusta tuottaa tavallisen hiilihappojuoman, ylimääräiset painallukset saavat aikaan 6. voimakkaammin hapotetun juoman (E1).
Irrottaaksesi täyttöpullon, vedä sitä ulospäin ja kierrä (F).

ALUKSI PURE:

1. Poista kaasupullon korkin sinetti ja korkki kaasupatruunasta. Kierrä patruuna juomakoneen päähän (A).
2. Aseta koneen kärki koneeseen, (B2) käännä kärkeä kunnes kuulet naksahduksen (C).
3. Täytä täyttöpullo kylmällä vedellä täyttöviivaan asti.
4. Ruuvaa pullo koneeseen (D).
5. Vedä hiilihapotuspainiketta lyhyin vedoin kunnes kuulet sihinää. 3 sihinää saa aikaan normaalin hiilihapotuksen, lisäpainallukset tuottavat voimakkaamman hapotuksen (E2).
6. Vedä täyttöpulloa eteenpäin ja irrota (F).

TÄRKEÄÄ: Hiilihapota ainoastaan kun juomakone on pystyasennossa. Hiilihapota ainoastaan juomavettä ilman mitään lisäaineita. Älä koskaan hiilihapota tyhjää pulloa tai vettä, johon on lisätty tiivistettä.

VOIT VALITA USEISTA MAKUVAIHTOEHDOSTA

!SodaStreamilta on saatavana laaja valikoima makuja pulloissa. Ole hyvä ja lue tiivistepakkauksessa olevat sekoitusohjeet ennen juomien valmistusta. ! Varastoi avatut makupakkaukset viileässä paikassa valolta suojattuna.

SODA-CLUB/SODASTREAM HIILIHAPPOPATRUUNAN VAIHTO:

G100:

1. Irrota hiilihappopatruuna juomakoneesta (G).
2. Paina takapuolella sijaitsevaa nappia (H1).
3. Vedä juomakoneen yläpäätä ylöspäin (I1).
4. Irrota tyhjä patruuna kiertämällä (J).
5. Palaa yllä oleviin ohjeisiin laitteen sulkemisesta ja käytöstä kohdassa 1 + 2 "Aluksi".

PURE:

1. Irrota hiilihappopullo (G)
2. Paina takana oleva painike alas (H2)
3. Käännä koneen kärkeä 90 ja vedä ylös (I2)
4. Ruuvaa patruuna auki (J)
5. Palaa vaiheeseen 1 kohdassa "aluksi" patruunan kiinnittämiseksi ja käyttämiseksi

VAROITUS:

On olemassa pieni mahdollisuus, että sylinterin sulkumekanismi on tukossa aiheuttaen kaasun virtaamisen jatkumisen hiilihapotuspainikkeen vapautuksen jälkeen. Jos näin tapahtuu, älä irrota patruunaa. Jätä juomakone pystyasentoon äläkä koske siihen ennen kuin kaikki kaasu on vapautunut järjestelmästä. Tuote on viallinen, joten ota yhteyttä kauppaan, josta tuotteen ostit tai soita maahantuojalle.

VIKATILANTEISIIN APUA

1. Jos juomakoneesi ei hiilihapota:

- Jos patruunasi on tyhjä, vaihda se. Yhdellä kaasupullolla tekee noin 50-60 litraa juomaa. Täyden tai tyhjän patruunan paino on painettu joko patruunaan tai sen venttiiliin.
- Varmista, että vesi on aina täytetty täyttöviivaan asti, jotta hapotustulos on paras mahdollinen.
- Varmista, että juomakone on aina pystyasennossa.

2. Jos juomakoneesi vapauttaa yhä kaasua sen jälkeen kun hiilihapotuspainike on vapautettu:

- ÄLÄ POISTA PULLOA TAI KAASUPATRUUNAA. JÄTÄ JUOMAKONE PYSTYASENTOON. KOSKE JUOMAKONEESEEN vasta kun vapautuvan kaasun ääntä ei enää kuulu.
- Kun kaasua ei enää vapaudu, kallista hiilihapotuspulloa. Ruuvaa pullo irti ja palauta se kauppaan. Vaihda patruuna täysinäiseen patruunaan. Jos sama toistuu, kone on viallinen. Huom: patruuna voi olla hyvin kylmä.
- Jokaisen vaurion sattuessa lopeta juomakoneen käyttö ja ota yhteyttä kauppaan tai maahantuojan asiakaspalveluun.

3. Jos juomakoneestasi kuuluu matalaa sihinää hiilihapotuksen aikana:

Heikko sihisevä ääni saattaa kuulua kun täyttöpullo on vielä paineen alainen. Tämä on aivan normaalia ja ääni loppuu hiilihapotuksen päätyttyä kun pulloa kallistetaan ja paine vapautuu.

4. Jos uutta patruunaa sovitettaessa, kaasua vuotaa sen jälkeen kun olet kiertänyt pullon kiinni juomakoneeseen:

Patruunan pidikkeen ja patruunan venttiiliin välillä saattaa olla painevuoto. Ruuvaa patruuna tiukemmin pidikkeeseen. Jos tämä ei auta poista patruuna välittömästi ja tarkista, että kuminen tiiviste (pieni musta kuminen rengas) on paikoillaan. Jos se puuttuu tai on luiskahtanut pois paikoiltaan, aseta tiivisterengas paikoilleen. Saat varatiivisteitä paikalliselta vähittäismyyjältä tai maahantuojalta.

5. Jos vettä tulee yli täyttöpullostasi hiilihapotuksen aikana:

Oletko täyttänyt täyttöpullon yli suositusrajan? Tarkista täyttöviiva ja poista ylimääräinen vesi tarvittaessa. Painatko hiilihapotuspainiketta liian pitkään? Käytä ainoastaan lyhyitä, voimakkaita painalluksia.

JUOMAKONEESI KUNNOSSAPITO

Pyyhi juomakoneesi kostealla pehmeällä rätillä. Älä pese konetta tai täyttöpulloja koskaan astianpesukoneessa. Älä aseta tai varastoi juomakonetta lähelle lämpölähdettä. Pidä tippakouru juomakoneen alaosassa kuivana. Tippakouru voidaan haluttaessa poistaa puhdistusta varten.

HIILIHAPOTUSPULLOJEN KUNNOSSAPITO



Juomakoneellesi suunnitelluissa täyttöpulloissa on kierrettävä liitin. Ole hyvä ja varmista, että kaikissa ostetuissa lisäpulloissa on ruuvityyppinen liitin. Älä käytä pulloja, joita Soda-Club/SodaStream ei ole hyväksynyt juomakonemallillesi, mukaan lukien muun muassa muiden valmistajien tekemät pullot tai lasipullot.

Huuhtelee pullo jokaisen käytön jälkeen haalealla vedellä, saippualla tai ilman saippuaa. Puhdistuksen helpottamiseksi voit poistaa pullon alakupin vetämällä pohjaa alaspäin. Aseta alakuppi paikoilleen painamalla se pulloon kiinni alakautta. Jos käytät pulloja usein, täytä ne kylmällä juomavedellä ja aseta jääkaappiin esikylmennettyjä juomia varten. Jos käytät pulloja harvoin, säilytä ne vedellä täytettynä. Näin muovinen pullo pysyy ehjänä pidempään eikä haurastu. Älä päästä pulloa kosketukseen sellaisten aineiden kuten ammoniakkin, alkoholin tai bentseenipohjaisten aineiden kanssa, sillä nämä saattavat vääristää pullon muotoa.

Soda-Club/SodaStream pullot saattavat vahingoittua jos ne altistetaan äärimmäiselle kuumuudelle tai kylmyydelle (yli 50°C tai alle 1°C) – älä koskaan pese pulloa tai sen korkkia astianpesukoneessa, äläkä jätä lähelle suoraa lämpölähdettä (uuni tai lämpöpatteri) tai autoon tai pakastimeen.



SodaStream "pesukoneturvallinen" tyyppiset lasiset täyttöpullot voidaan laittaa astianpesukoneeseen (kerran viikossa korkeintaan 70°C asteessa tai säästöpesussa) pestäväksi. Tarkista "pesukoneturvallinen" -merkintä pullon pohjasta varmistaaksesi voiko pullon pestä astianpesukoneessa.

Tarkista pullojen korkit silloin tällöin kulumisen tai halkeamien varalta. Varoitus: Jokaisessa SodaStream-täyttöpullossa on viimeinen voimassaolopäivä – ÄLÄ KÄYTÄ pulloa tämän päivän umpeuduttua.

Soda-Club/SodaStream-täyttöpullot käyvät läpi tiukkoja laatuksia ja normaalissa käytössä ne kestävät helposti viimeiseen voimassaolopäivään asti. Jos kuitenkin huomaat, että pullossasi on kulumia, naarmuja, värjäytymistä, läpikuultavuuden häviämistä tai muodon muutoksia tai jos se on vahingoittunut, ÄLÄ KÄYTÄ sitä enää juomakoneessasi. Ole hyvä ja heitä pullo pois välittömästi ja korvaa se uudella.

Älä koskaan poista pulloa koneesta hiilihapotuksen ollessa kesken.

SODA-CLUB/SODASTREAM-PATRUUNAT

Soda-Club/SodaStream-patruunat eivät ole myyntiä varten. Nämä patruunat ovat Soda-Club(CO₂) Ltd:n tai sen tytäryhtiön omaisuutta, kuten on osoitettu patruunassa ja patruunaan kiinnitetystä käyttäjälisens-sitodistuksessa. Soda-Club/SodaStream-patruunat siirretään sinulle tilapäisesti, käyttäjälisenssitodistuksen ehtoista riippuen, ainoastaan veden hiilihapotusta varten käyttötarkoitukseen sopivalla juomakoneella.

Kun patruuna on tyhjä, vaihda se täysin uuteen Soda-Club/SodaStream-patruunaan valtuutetulla SodaStream vähittäismyyjällä pelkän kaasun täytön hinnalla.

Varoitus

Varastoi kaasupatruunat viileässä paikassa. Lämmölle altistaminen saattaa aiheuttaa kaasupatruunassa olevan paineen nousemisen. Varotoimenpiteenä patruuna poistaa hiilidioksidin jos sen paine nousee liikaa. Jos näin tapahtuu, älä koske patruunaan, vaan jätä se paikoilleen kunnes kaikki kaasu on tullut ulos. Tällaisessa tapauksessa hiilidioksidin nopea vapautuminen tekee patruunasta erittäin kylmän. Älä koske patruunaan ennen kuin se on lämmennyt lähelle huoneen lämpötilaa.

ÄLÄ KOSKAAN KULJETA JUOMAKONETTA PATRUUNAN OLLESSA PAIKALLAAN.

ÄLÄ NÄPELÖI PATRUUNAA.

TAKUU

Suurta varovaisuutta on noudatettu, jotta juomakoneesi toimitetaan sinulle moitteettomassa kunnossa.

Jos kuitenkin vikaa ilmenee 24:n kuukauden sisällä ostopäivästä (ole hyvä ja säilytä kuitti) johtuen huonosta työn laadusta tai ala -arvoisista materiaaleista, me joko korjaamme tai korvaamme juomakoneesi veloitusetta.

Vaikka vika johtuisi koneen vääriin käytöstä, me tarjoamme korjauspalvelujamme maksua vastaan, mikä voidaan järjestää valtuutetun Soda-Club/SodaStream-vähittäismyyjän tai maahantuojan kautta. Juomakoneen tehokasta korjausta tai huoltoa ei voida taata jos tämän suorittaa jokin toinen osapuoli. Tämän vuoksi järjestä korjaus tai huolto valtuutetun vähittäismyyjän tai maahantuojan kautta, jotta takuu olisi voimassa.

Jos sinulla on kysymyksiä, ole hyvä ja ota yhteyksiä asiakaspalveluumme.

Soda-Club/SodaStream-täyttöpullot

Juomakoneesi on suunniteltu toimimaan yhdessä sopivan Soda-Club/SodaStream-hiilihapotuspullon (kierrettävä liitin) kanssa. Koneen toimivuutta minkään muun pullon kanssa ei ole taattu ja sen vuoksi juomakoneessa on käytettävä ainoastaan siihen sopivia Soda-Club/SodaStream-hiilihapotuspulloja, jotta takuu on voimassa.

Soda-Club/SodaStream-patruunat

Juomakoneesi on suunniteltu toimimaan yhdessä sopivan Soda-Club/SodaStream-patruunan kanssa, kuten on selitetty tämän ohjekirjan ohjeissa. Koneen toimivuutta minkään muun patruunan kanssa ei ole taattu. Sen vuoksi juomakoneessa on käytettävä ainoastaan sopivia Soda-Club/SodaStream-patruunoita, jotka on täyttänyt valtuutettu Soda-Club/SodaStream täyttöpiste ja joita saa valtuutetuilta SodaStream-vähittäismyyjiltä.

Kaikkia SodaStream-tuotteita kehitetään jatkuvasti ja tekniset tiedot saattavat muuttua ilmoittamatta. Lisätietoja www.sodastream.fi