



PIKAOPAS

sodastream®
SPIRIT™

SVENSKA / SUOMI / NORSK / DANSK

⚠ Lue tämä pikaopas huolellisesti ennen hiilihapotuslaitteen käyttöä.



ÄLYKÄSTÄ

SodaStream on uusi tapa nauttia maukkaita kuplivia juomia ilman vaivalloisia pulloja. Ei enää raskaiden pullojen raahaamista tai varastointia! Ja samalla vähemmän pulloja ja tölkkejä pois heitettäväksi tai kierrätettäväksi.

Helpottaa sinua ja ympäristöä!



HELPPOA

Nyt voit helposti muuttaa hanavettä raikkaaksi, poreilevaksi kuplajuomaksi tai cocktaileiksi, sekunneissa.

Hapota, sekoita ja nauti!



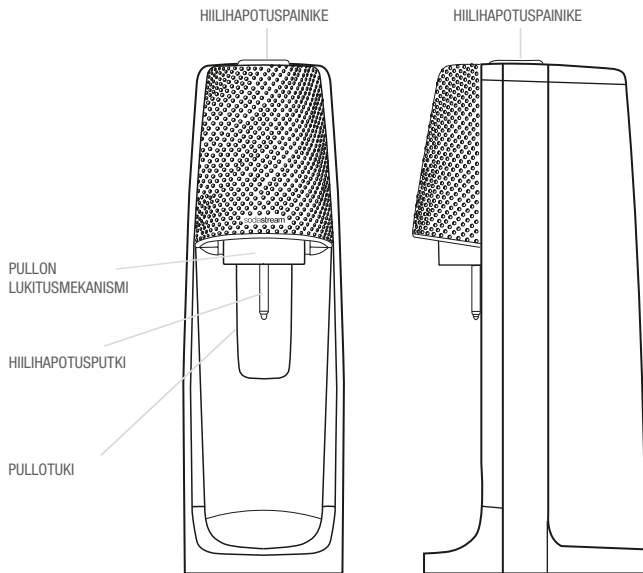
KUPLIVAA JUOMAA

Runsas valikoima makuja. Ja teit juuri maailmasta paremman paikan.

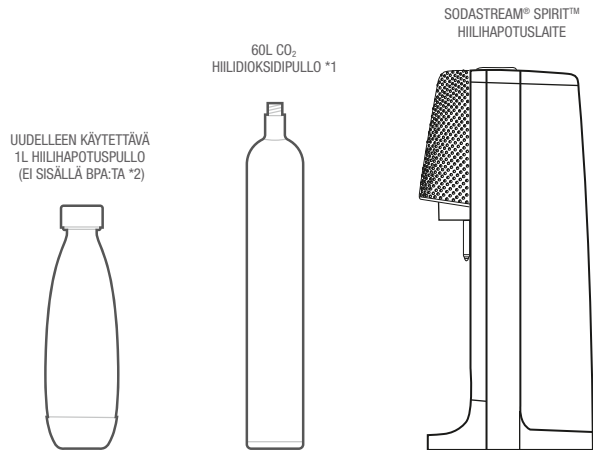
TÄSSÄ OHJEKIRJASSA

SPiRiT™ Yleiskuva	3
Pakkauksen sisältö	3
Kuinka kokoat SPiRiT™ -hiilihapotuslaitteen	4
Kuplien tuottaminen	5-6
Mausta tavallasi!	6
Turvallisuuttasi ajatellen	7
Ylläpito	8
Vianetsintä	9
Takuu- ja lakisääteiset tiedot	10
Hiilidioksidipullon vaihtaminen	

SPIRIT™ - YLEISKUVA



PAKKAUKSEN SISÄLTÖ



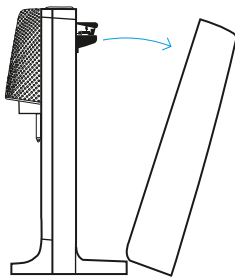
Pakkaus sisältää SodaStream® Spirit™ -hiilihapotuslaitteen, SodaStream® CO₂ hiilidioksidipullon ja uudelleenkäytettävän BPA:ta sisältämättömän juomapullon varustettuna kuplia säilyttävällä korkilla.

¹ Sisältää 60L SodaStream® -hiilidioksidipullon (lisensoituna). Kun hiilidioksidipullo on tyhjä, se voidaan vaihtaa täyteen 60L hiilidioksidipullon millä tahansa SodaStream®-jälleenmyyjällä, vain hiilidioksidin hinnalla. SodaStream® 60L hiilidioksidipullosta riittää jopa 60L kuplaveden valmistamiseen riippuen hiilihapotuksen tasosta ja laitteen mallista.

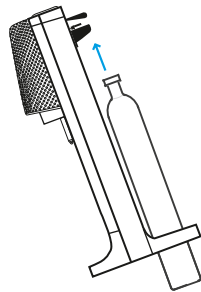
² Pullon todellinen muoto voi vaihdella. Mukana voi olla astianpesukoneen kestävä juomapullo, ja se tunnustetaan 'astianpesukoneen kestävä' (Dishwasher-Safe) -merkistä.

KUINKA KOKOAT SPIRIT™ -HIILIHAPOTUSLAITTEEN

1.

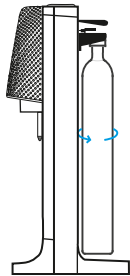


2.

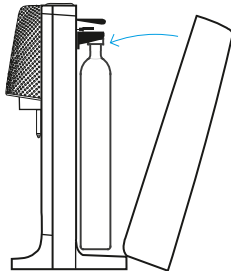


1. Aseta Spirit™ hiilihapotuslaite tasaiselle ja tukevalle pinnalle pystyasentoon. Irrota laitteen takakansi painamalla kantta ylhäältä ja vetämällä se irti hiilihapotuslaitteesta. Aseta takakansi sivuun.
2. Irrota hiilidioksidipullon sinetti ja korkki. Kallista hiilihapotuslaitetta eteenpäin ja aseta hiilidioksidipullo pohjan reiän kautta pystyasentoon siten, että hiilidioksidipullon kärki osuu laitteen sylinterikehikkoon.
3. Palauta hiilihapotuslaite pystysuoraan asentoon, niin että hiilidioksidipullon venttiili asettuu kierteille. Kierrä hiilidioksidipulloa, kunnes se on tiukasti paikoillaan. Kiristä vain käsin, ÄLÄ käytä työkaluja.
4. Aseta takakansi takaisin paikoilleen asettamalla sen alaosassa oleva kieleke hapotuslaitteen alaosassa olevaan vakoon ja työnnä kansi kiinni. Nyt voit aloittaa kuplivien juomien valmistuksen.

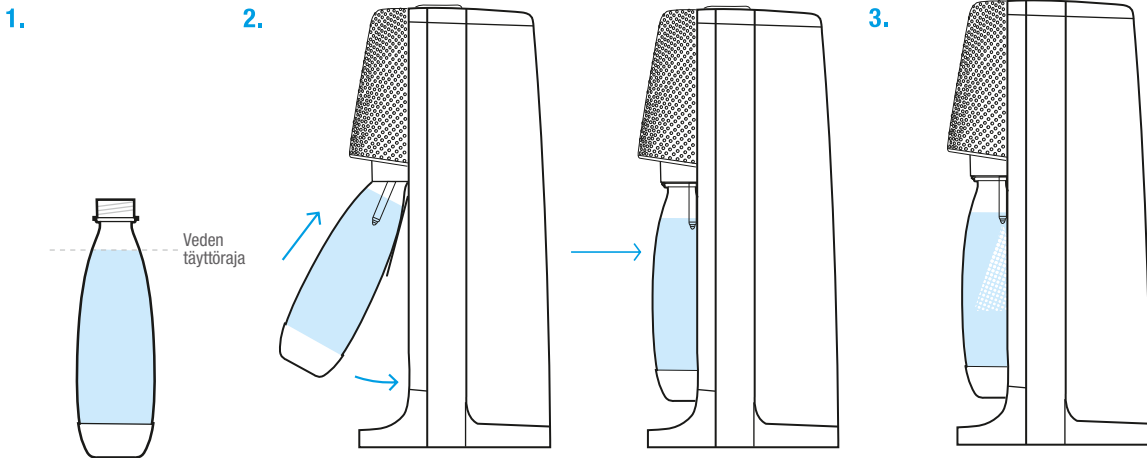
3.



4.



KUPLIEN TUOTTAMINEN



HAPOTTAESSASI ERITTÄIN KYLMÄÄ VETTÄ SIINÄ SAATTAA ILMETÄ PIENIÄ JÄÄHILEITÄ. Jos jäätä muodostuu, lyhennä jokaisen painalluksen kesto, kunnes jään muodostuminen loppuu, jottei veden hapotus vaikeudu. Kaikki muodostunut jää liukenee veteen.

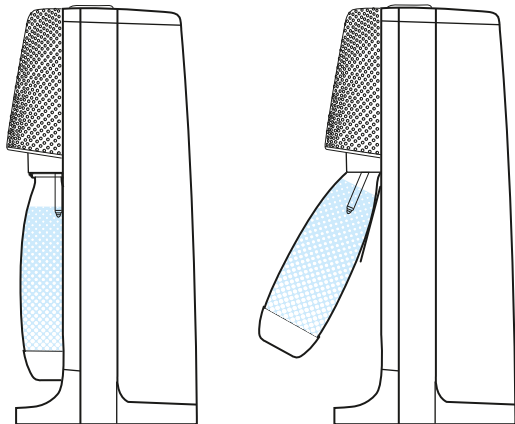
1. Täytä juomapullo kylmällä vedellä täyttörajaan asti.

2. Varmista, että pullon kiinnitysmekanismi on eteenpäin osoittavassa kulmassa. Jos mekanismi ei osoita eteenpäin, vedä sitä itseäsi kohden, kunnes se napsahtaa. Älä vedä hiilihapotusputkesta. Aseta juomapullon kaula Snap-Lock-kiinnitysmekanismiin. Työnnä pulloa tukevasti ylös ja eteenpäin. Snap-Lock-kiinnitysmekanismi tarttuu pulloon ja pitää sen pystysuorassa asennossa laitteen alustan yläpuolella.

3. Paina hiilihapotuspainiketta kolme kertaa, n. 2-3 sekunnin ajan. Kolmannen painalluksen jälkeen tulet kuulemaan sihinää. Kolmella painalluksella saavutat tavallisen hiilihapotustason. Lisäpainallukset tuottavat voimakkaamman hapotustason. On tavallista kuulla sihinää jokaisella lisäpainalluksella.

KUPLIEN TUOTTAMINEN

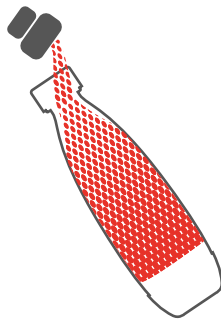
4.



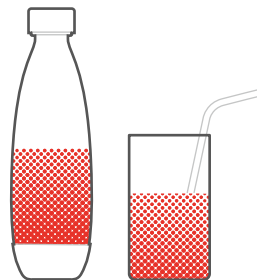
4. Kun olet saavuttanut halutun hiilihapotustason, vedä juomapulloa itseäsi kohti, kunnes se on täysin eteenpäin osoittavassa kulmassa. Tämä vapauttaa paineen pullossa niin, että pullo vapautuu Snap-Lock -kiinnitysmekanismista. Älä ikinä vedä juomapulloa pois Snap-Lock -kiinnitysmekanismista – anna pullon aina vapautua itsenäisesti. Jos juomapullo ei vapaudu heti kiinnitysmekanismista, odota vielä hetki. Vapautumisprosessi saattaa kestää vähän pidempään. Jos pullo ei silti vapaudu, paina pullo takaisin pystyasentoon ja toista vapautusprosessi. Nauti kuplavedestä tai lisää siihen valitsemaasi SodaStream-tiivistettä ja nauti kuplivasta juomasta!

MAUSTA TAVALLASI!

Lisää tiiviste



Nauti!



Näin valmistat maukasta kuplivaa juomaa: Hapotettuasi vettä SodaStream-hiilihapotuslaitteella, kallista juomapulloa ja lisää pulloon haluamaasi makutiivistettä valuttaen sitä hitaasti pullon sisäseinämää pitkin. Sulje juomapullo tiiviisti korkilla ja sekoita varovasti pyörivin liikkein. Nauti!

ÄLÄ IKINÄ HIILIHAPOTA VETTÄ TIIVISTEEN LISÄÄMISEN JÄLKEEN.

TÄRKEÄT TURVALLISUUSOHJEET

SÄILYTÄ NÄMÄ OHJEET JA ANNA NE MAHDOLLISILLE MUILLE KÄYTTÄJILLE

⚠ On erittäin tärkeää että luet ja ymmärrät nämä turvallisuusohjeet ennen kuin käytät hiilihapotuslaitetta. Ohjeiden lukeminen ja ymmärtäminen on tärkeää henkilövahinkojen ja laitteen hajoamisen välttämiseksi.

YLEISET VAROITUKSET

- ⚠ **VAROITUS:** Hiilihapotuslaitteen väärinkäyttö saattaa aiheuttaa vakavan henkilövahingon.
- ⚠ **VAROITUS:** ÄLÄ käytä hiilihapotuslaitetta, jos se ei ole pystyasennossa.
- ⚠ **VAROITUS:** ÄLÄ käytä hiilihapotuslaitetta muuhun kuin veden hiilihapottamiseen. Tämän hiilihapotuslaitteen käyttö muutoin kuin sen käyttötarkoitukseen saattaa aiheuttaa vakavan henkilövahingon.
- ⚠ **VAROITUS:** Käytä hiilihapotuslaitettasi tasaisella, vakaalla pinnalla kaukana lämmönlähteistä.
- ⚠ ÄLÄ laita hiilihapotuslaitettasi kuumalle alustalle (esim. uunin, levyn tai hellan päälle) äläkä koskaan käytä sitä avotulen läheisyydessä.
- Hiilihapotettavan pullon on oltava kunnolla paikallaan ennen kuin käytät hiilihapotuslaitettasi.
- ÄLÄ liikuta hiilihapotuslaitetta hiilihapotuksen aikana.
- ÄLÄ poista hiilihapotettavaa pulloa hiilihapotuksen aikana.
- Vähennä henkilövahinkojen ja omaisuuden vahingoittumisen riskiä varmistamalla, että kaikki huollot ja korjaukset tekee SodaStream-auktorisoitu palveluedustaja.
- Aikuisen on valvottava tarkasti lapsia, jotka käyttävät hiilihapotuslaitetta. Laitteen käyttöä ei suositella alle 12-vuotiaille lapsille.
- Huuhtelee hiilihapotuspullo kylmällä tai haalealla vedellä ennen ensimmäistä käyttökertaa.
- ⚠ **VAROITUS:** LISÄÄ MAKUJAINEITA VASTA HIILIHAPOTUKSEN JÄLKEEN.
- ⚠ **VAROITUS:** ÄLÄ hiilihapota tyhjää pulloa.

MUOVIPULLO

- ⚠ **VAROITUS:** Jos SodaStream-juomapulloa ei ole merkitty selkeällä ”astianpesukoneen kestävä” (Dishwasher-Safe) -merkillä, ÄLÄ KOSKAAN PESE SITÄ ASTIANPESUKONEESSA TAI ALTISTA SITÄ YLI 50°C:N LÄMPÖTILALLE.
- ⚠ **VAROITUS:** Nämä turvamääräykset koskevat sekä tavallisia että konepestäviä muovisia hiilihapotuspulloja. ÄLÄ huuhtelee pulloa kuumalla vedellä. ÄLÄ laita pulloa lämmönlähteen, kuten uunin, lämpölevyn tai hellan viereen. ÄLÄ jätä pulloa autoosi. ÄLÄ laita pulloa pakastimeen tai altista alle 1°C:n lämpötilalle. Pullon pakastaminen vaikuttaa juomapullon materiaaliin ja voi aiheuttaa vakavan henkilövahingon.
- ⚠ **VAROITUS:** ÄLÄ käytä juomapulloa, jos sen muoto on muuttunut, sillä silloin pullo on vahingoittunut. ÄLÄ käytä naarmuuntunutta, kulunutta, värjäytynyttä tai muutoin vahingoittunutta juomapulloa. Kierrätä tai hävitä se ja vaihda uuteen.
- ⚠ **VAROITUS:** SodaStream-juomapulloihin on selkeästi merkitty viimeinen käyttöpäivä pullon alaosaan. ÄLÄ käytä pulloa sen viimeisen käyttöpäivän jälkeen. Kierrätä tai hävitä vanhentunut pullo ja vaihda se uuteen.
- ⚠ **VAROITUS:** ÄLÄ hiilihapota pulloa, jota ei erikseen ole suunniteltu tämän hiilihapotuslaitteen kanssa käytettäväksi. Käytä vain alkuperäisiä SodaStream-pulloja.
- Täytä juomapullo kylmällä vedellä täyttömerkkiin asti.

YHTEENSOPIVAT SODASTREAM-HIILIHAPOTUSPULLOT



HIILIDIOKSIDIPULLO (CO₂-PULLO)

- **⚠ VAROITUS:** CO₂-vuodon tapahtuessa tuuleta alue, hengitä raitista ilmaa ja jos olosi huononee, ota välittömästi yhteys lääkäriin.
- **⚠ VAROITUS:** Hiilidioksidipullo ja hiilidioksidipullon venttiili tulee tutkia ennen käyttöä painaumien, reikien tai muiden vaurioiden varalta. Jos havaitset vaurioita, ÄLÄ käytä hiilidioksidipulloa vaan ota yhteys SodaStream-auktorisoituun palveluedustajaan.
- **⚠ VAROITUS:** Hiilidioksidipullon käyttö ohjeiden vastaisesti saattaa aiheuttaa vakavan henkilövahingon.
- **⚠ VAROITUS:** Ole varovainen, kun poistat hiilidioksidipulloa, sillä se saattaa olla erittäin kylmä heti käytön jälkeen. Älä laita hiilidioksidipulloa lämmönlähteiden lähelle tai suoraan auringonpaisteeseen.
- ÄLÄ kuljeta hiilihapotuslaitetta niin, että hiilidioksidipullo on paikallaan.
- ÄLÄ tee hiilidioksidipulloon minkäänlaisia muutoksia.
- ÄLÄ yritä lävistää tai polttaa hiilidioksidipulloa.
- ÄLÄ heitä hiilidioksidipulloa tai anna sen pudota.
- ÄLÄ käsittele tai poista hiilidioksidipulloa, kun se vapauttaa hiilidioksidia.

YLLÄPITO

HIILIHAPOTUSLAITE

- Älä koskaan käytä hankaavia puhdistusaineita tai teräviä työkaluja puhdistamiseen. Käytä tarvittaessa mietoa käsitiskainetta ja pehmeää kosteaa liinaa hellävaraiseen puhdistamiseen.
- Pyyhi pois vuodot, jotta alusta ei kastu.
- ÄLÄ aseta veteen tai pese astianpesukoneessa. Tämä vaurioittaa vakavasti hiilihapotuslaitettasi.
- ÄLÄ aseta tai säilytä hiilihapotuslaitetta lähellä lämmönlähdettä.

JUOMAPULLOT

- Huuhtelee juomapullot kylmällä tai haalealla vedellä. Vain jos juomapulloon on merkitty selkeästi 'astianpesukoneen kestävä', sen voi huuhtoa kuumalla vedellä.
- Käytä tarvittaessa mietoa käsitiskainetta ja pehmeää harjaa puhdistamiseen.
- Voit hankkia lisää SodaStream-juomapulloja SodaStream-jälleenmyyjältä.

VIANETSINTÄ

Ennen kuin otat yhteyttä asiakaspalveluumme, tarkista alla oleva ongelmien ja ratkaisujen luettelo:

HIILIHAPOTUSLAITE EI HAPOTA:

- Hiilidioksidi on saattanut loppua. Vaihda tyhjä hiilidioksidipullo täyteen.
- Hiilidioksidipullo voi olla löysästi kiinni. Poista juomapullo, avaa takakansi päästäksesi käsiksi hiilidioksidipulloon ja kiristä se käsin. ÄLÄ käytä työkaluja. Kierrä tiukasti, mutta älä kiristä liikaa. Jos pullo on jo tiukasti paikoillaan, se on ehkä tyhjä. Vaihda täyteen hiilidioksidipulloon.
- Tarkista, että juomapullo on täytetty vedellä täyttörajan saakka.
- Varmista, että hiilihapotuslaite on pystysuorassa asennossa.

JUOMAPULLO EI VOIDA ASETTAA SNAP-LOCK MEKANISMIIN:

- Vedä Snap-Lock -kiinnitysmekanismia itseäsi kohden, kunnes se napsahtaa täysin eteenpäin osoittavaan asentoon. Aseta pullo Snap-Lock -kiinnitysmekanismiin. Työnnä juomapulloa tiukasti ylös ja eteenpäin, kunnes se lukittuu paikoilleen.

KUULET HIILIDIOKSIDIN POISTUVAN JUOMAPULLOSTA:

- Juomapullo ei ehkä ole oikein paikoillaan. Anna hiilihapotuslaitteen lopettaa hiilihapotusprosessi. Tämän jälkeen voit irrottaa pullon ja kiinnittää sen uudelleen paikoilleen. Seuraa kohdan 'KUPLIEN TUOTTAMINEN' ohjeita.
- Hiilihapotuksen aikana kuuluu sihinää hiilihapotuspainikkeen kolmannen painalluksen ja jokaisen lisäpainalluksen jälkeen. Tämä ääni johtuu paineen vapautumisesta.
- On normaalia kuulla pienen hiilidioksidimäärän vapautuvan hiilihapotusprosessin lopussa.

HALUAT HIILIHAPOTTAA UUELLEEN JUOMAN, JOKA ON JO HIILIHAPOTETTU:

- **VAROITUS:** TURVALLISUUTESI VUOKSI, ÄLÄ KOSKAAN hiilihapota uudelleen tiivisteeseen lisäämisen jälkeen. Voit hiilihapottaa uudelleen vain maustamatonta vettä.

HIILIHAPOTUSLAITE JATKAA KAASUN VAPAUTTAMISTA HIILIHAPOTTAMISEN JÄLKEEN:

- **VAROITUS:** Älä irrota sylinteriä tai pulloa. Jätä hiilihapotuslaite pystysuoraan asentoon. Älä koske laitteeseen ennen kuin et enää kuule kaasun vapautuvan. Kun hiilihapotuslaite ei enää vapauta kaasua, poista juomapullo ja ota yhteyttä paikalliseen SodaStream-asiakaspalveluun.
- **VAROITUS:** Hiilidioksidivuoto voi johtaa myrkytykseen. Jos hiilidioksidivuotoa tapahtuu, tuuleta tila, hengitä raikasta ilmaa ja jos tunnet olosi huonoksi, ota välittömästi yhteyttä terveydenhuoltohenkilökuntaan.

JUOMAPULLO EI VAPAUDU AUTOMAATTISESTI SNAP-LOCK-KIINNITYSMEKANISMISTA:

- Vedä juomapulloa itseäsi kohti, kunnes se on täysin eteenpäin osoittavassa kulmassa. Älä ikinä vedä juomapulloa pois Snap-Lock -kiinnitysmekanismista – anna pullon aina vapautua itsenäisesti mekanismista. Jos juomapullo ei vapaudu heti Snap-Lock -kiinnitysmekanismista, odota vielä hetki. Jos pullo ei siiti vapaudu, paina pullo takaisin pystyasentoon ja toista vapautusprosessi.

KUULET HIILIDIOKSIDIN VUOTAVAN, KUN OLET ASENTANUT UUDEN HIILIDIOKSIDIPULLON HIILIHAPOTUSLAITTEeseen:

- Kierrä pullo tiukemmin kiinni. ÄLÄ käytä työkaluja.

HIILIHAPOTUSLAITTEESI EI HAPOTA KUNNOLLA:

- **VAROITUS:** Henkilövahinkojen välttämiseksi: ÄLÄ hiilihapota vettä tiivisteeseen lisäämisen jälkeen.
- Jos et ole lisännyt veteen vielä makutiivistettä hiilihapota vesi uudelleen käyttäen korkeampaa hiilihapotustasoa.
- Käytä hiilihapotuksessa kylmää vettä.
- Jos hiilihapotustaso on edelleen liian alhainen, hiilidioksidi saattaa olla lopussa. Vaihda hiilidioksidipullo.

VESI ROISKUU ULOS PULLOSTA HIILIHAPOTUSPROSESSIN AIKANA:

- Tarkista, että vesi ei ylitä juomapullon täyttörajaa.
- Varmista että juomapullo on tukevasti kiinni Snap-Lock -kiinnitysmekanismissa. Tarkista vetämällä varovasti pulloa pohjasta alaspäin. Jos tuntuu, että pullo ei ole tukevasti kiinni, irrota ja aseta se uudelleen.

HIILIHAPOTETUSSA VEDESSÄ EI OLE TARPEEKSI MAKUA:

- Kaada veteen lisää tiivistettä!
- **VAROITUS:** Henkilövahinkojen välttämiseksi: ÄLÄ hiilihapota vettä tiivisteeseen lisäämisen jälkeen.

PIENIÄ JÄÄHILEITÄ ILMESTYY VETEEN HIILIHAPOTUSPROSESSIN AIKANA:

- Näin voi käydä, kun hiilihapotetaan hyvin kylmää vettä. Jos näin tapahtuu, lyhennä jokaisen painalluksen kesto, kunnes jään muodostuminen loppuu, jottei veden hapotus vaikeudu. Kaikki muodostunut jää liukenee veteen.

Jos sinulla on edelleen ongelmia hiilihapotuslaitteesi kanssa, ota yhteyttä paikalliseen asiakaspalveluun, jonka yhteystiedot löytyy sivustolta www.sodastream.fi.

SODASTREAMIN RAJOITETTU TAKUU

Olemme kiinnittäneet erityistä huomiota siihen, että hiilihapotuslaitteesi on kulkenut sinulle asti hyvässä kunnossa. SodaStream takaa, tämän rajoitetun takuun käyttöehtojen kuvaamien ehtojen mukaisesti, ettei hiilihapotuslaitteessasi ole materiaali- tai valmistusvirheitä tavallisessa kotikäytössä kahden (2) vuoden aikana ostonhetkestä.

Voit rekisteröidä hiilihapotuslaitteesi osoitteessa www.sodastream.com, valitse maa ja täytä rekisteröintilomake (Tuotteen rekisteröinti ei ole saatavilla kaikissa maissa).

Jos hiilihapotuslaitteessasi ilmenee toimintahäiriö takuujakson aikana ja SodaStream päättyy siihen, että vika on aiheutunut valmistus- tai materiaalivirheestä, korjaamme tai vaihdamme laitteen ilmaiseksi SodaStreamin harkinnan ja tämän takuun kuvaamien rajoitusten mukaisesti. SodaStream saattaa vaihtaa hiilihapotuslaitteesi kunnostettuun hiilihapotuslaitteeseen tai vastaavaan malliin, jos ostamaasi mallia ei enää ole saatavilla. Laitteen arvoa ei korvata. Tämä rajattu takuu kattaa asiakkaat, jotka ostivat hiilihapotuslaitteen vähittäismyyjältä henkilökohtaiseen, perheen tai kotitalouden käyttöön.

Tämä takuu EI kata:

- Väärinkäyttöä, hiilihapotuslaitteeseen tehtyjä muutoksia tai kaupallista käyttöä;
- Vahinkoja, jotka aiheutuvat muiden nesteiden kuin veden hiilihapotuksesta;
- Tavallista kulumista (esim. värjäntymistä);
- Tuotteen toimintahäiriöitä, jotka johtuvat kokonaan tai osittain hiilihapotuslaitteen muutoksista, purkamisesta tai korjauksista, jotka on tehnyt sellainen huoltaja, joka ei ole SodaStreamin auktorisoima huoltokeskus;
- Vahingot, jotka johtuvat muiden kuin SodaStreamin omien hiilihapotuslaitteen kanssa käytettävien hiilidioksidipullojen tai juomapullojen käytöstä;
- Vahingot, jotka johtuvat hiilihapotuslaitteen käytöstä sovitinventtiilin kanssa;
- Vahingot, jotka johtuvat vanhentuneen juomapullon käytöstä;
- Vahingot, jotka johtuvat onnettomuudesta, kuljetuksesta tai muusta kuin tavallisesta .. kotitalouskäytöstä;
- Juomapulloja ja hiilidioksidipulloja.

SodaStream ei ole vastuussa satunnaisista tai merkittävistä vahingoista. Kuluttajan ainoa ja yksinomainen keino on korjaus tai vaihto tämän takuun käyttöehtojen mukaisesti. Jotkin paikalliset lait kieltävät näiden vahinkojen poissulkemisen tai rajoittamisen, joten nämä kohdat eivät välttämättä koske sinua. Niitä osin kuin tämä takuu on ristiriidassa paikallisen lain kanssa, tämä takuu on ymmärrettävä muokattuna niin, että se noudattaa kyseisiä paikallisia lakeja.

Sinulle saattaa olla myös muita oikeuksia, jotka vaihtelevat paikallisten lakien mukaisesti. Tämän takuun kuluttajalle antamat etuudet ovat lisäys muihin oikeuksiin ja keinoihin, jotka kuluttaja saattaa saada tähän hiilihapotuslaitteeseen liittyvien lakien mukaisesti.

TAKUuhuolto

Jos hiilihapotuslaitteesi tarvitsee huoltoa, otathan yhteyttä paikalliseen SodaStream asiakaspalveluun. Mene osoitteeseen www.sodastream.com ja valitse maa löytääksesi maakohtaiset yhteystiedot. Vain SodaStream tai sen valtuuttama taho saavat suorittaa takuukorjauksen tai -huollon hiilihapotuslaitteellesi. Takuu ei ole voimassa, jos takuukorjauksen tai -huollon suorittaa kolmas osapuoli.

TAKUUN ULKOPUOLINEN HUOLTO

Jos SodaStream tai sen valtuuttama toimija päättyy siihen, että toimintahäiriö tai vaurio ei kuulu takuun piiriin, SodaStream saattaa korjata hiilihapotuslaitteen, erillisen korjausmaksun suorittamisen jälkeen.

KÄYTTÖEHDOT

Jotkin tai kaikki vaatimukset, valitukset, sovitteluvaateet tai oikeudelliset toimet tässä ja jäljempänä, jotka liittyvät hiilihapotuslaitteeseesi, ovat sen maan, josta SodaStream-hiilihapotuslaite on ostettu, paikallisten lakien alaisia ja niiden mukaan tulkittuja.

SODASTREAM-HIILIDIOKSIDIPULLOT

Hiilihapotuslaitteesi on suunniteltu toimimaan SodaStream-hiilidioksidipullon kanssa. Muiden CO₂-hiilidioksidipullojen käyttöä ei suositella, sillä ne eivät välttämättä ole yhteensopivia SodaStream-hiilihapotuslaitteen kanssa. Takuu ei kata vahinkoja, jotka aiheutuvat muiden kuin SodaStreamin omien hiilidioksidipullojen käytöstä. SodaStreamin CO₂-hiilidioksidipullo on käytössäsi lisenssin alaisena. Lisenssillä voit vaihtaa tyhjän hiilidioksidipullon täyteen, vain hiilidioksidin hinnalla SodaStream jälleenmyyjällä. Saat sinua lähellä olevien paikallisten jälleenmyyjien listan ja tilaustiedot osoitteesta www.sodastream.com valitsemalla maasi.

SODASTREAM-HIILIHAPOTUSPULLOT

Hiilihapotuslaitteesi on suunniteltu toimimaan soveltuvan SodaStream-hiilihapotuspullon kanssa. Vahingot, jotka aiheutuvat muun kuin soveltuvan SodaStream-hiilihapotuspullon käytöstä, eivät kuulu takuun piiriin. Tarkasta ennen jokaista käyttöä hiilihapotuspullon viimeinen voimassaolopäivä ja mahdolliset vahingot tai muutokset pullossa. Vaihda vanhentuneet, vahingoittuneet tai muuttuneet juomapullot uusiin. SodaStream-juomapulloja saa auktorisoiduilta SodaStream-jälleenmyyjiltä.

TUOTTEEN HÄVITYSOHJEET

Kierrätä vanhentuneet tai vahingoittuneet juomapullot paikallisten kierrätyslakien mukaisesti. SodaStream-tuotteiden pakkausmateriaalit on tehty kierrätettävistä materiaaleista. Ota yhteys paikallisiin viranomaisiin, jos tarvitset lisätietoja kierrätyksestä.

SODASTREAM-HIILIHAPOTUSLAITTEIDEN ENERGIAMERKINNÄT:

Maksimitoimintapaine: 10 bar

Maksimikäyttölämpötila: 40 °C

Saat paikallisen SodaStream-asiakaspalvelun yhteystiedot osoitteesta www.sodastream.com valitsemalla maasi.

SODASTREAM on Soda-Club (CO₂) SA:n tai sen osakkuusyhtiöiden rekisteröity tavaramerkki.

sodastream®
water made exciting

SODASTREAM NORDICS AB

Hammarby Allé 150

120 66 Stockholm, Sweden

sodastream.se - facebook.com/SodaStreamSverige

sodastream.no - facebook.com/SodaStreamNorge

sodastream.dk - facebook.com/sodadk

sodastream.fi - facebook.com/sodastreamsuomi

Asiakaspalvelu:

Sverige: +46 8 586 30 400, info@sodastream.se

Norge: +47 21 38 80 65, info@sodastream.no

Danmark: +45 43 600 609, info@sodastream.dk

Finland: +358 9 77 400 100, info@sodastream.fi